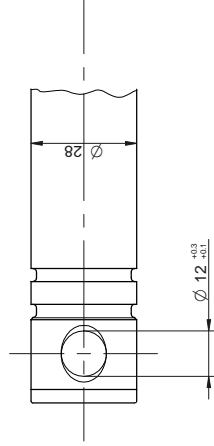
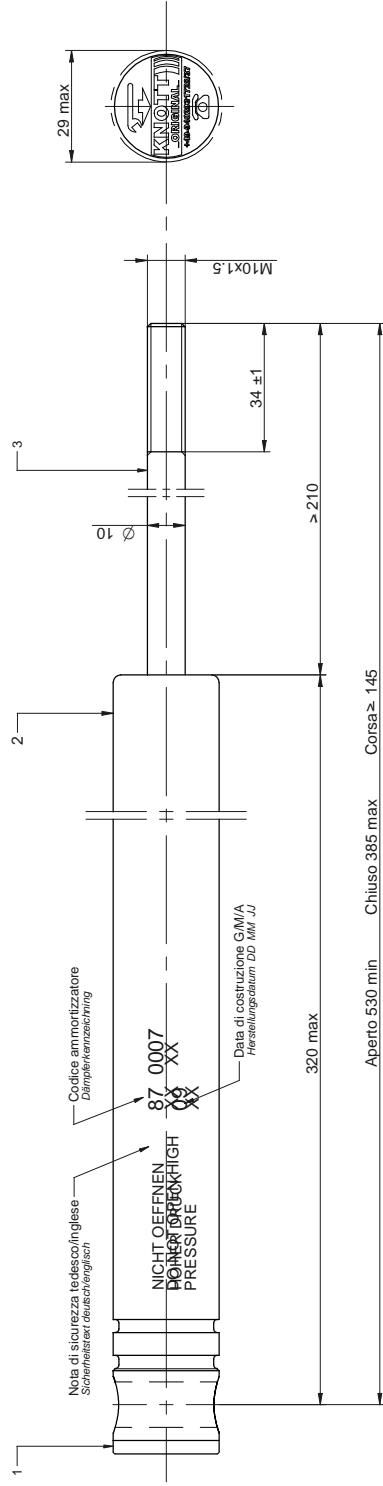


Questo disegno è di proprietà della KNOTT Spa - Non può essere riprodotto, divulgato né comunque utilizzato senza autorizzazione scritta. Alle macchine, alle Vorrichtungen, zur Montage der Druck- Kolonnen System, Solid Edge, keine manuelle Arbeit.

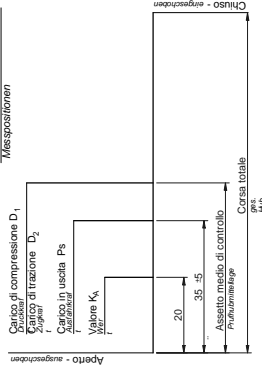
Questo disegno è di proprietà della KNOTT Spa - Non può essere riprodotto, divulgato né comunque utilizzato senza autorizzazione scritta. Alle macchine, alle Vorrichtungen, zur Montage der Druck- Kolonnen System, Solid Edge, keine manuelle Arbeit.



FINITURE SUPERFICIALI -

01	OPERAZIONE	PP Macipien EP-130M ROSSO -
2	Zinco	Zinco Fe/Zn 8 cB (Bianco) - DIN 50961 -
3	Wet	Nitrazione SURSUF -

Posizioni di misura
Messpositionen



Corsa di controllo = 90mm Prüfhub	Aspetto medio di controllo = 450±2mm Prüfhubmittelhöhe	18.06.2008 gb	Da 318/213.5 a 320/≥210
Temperatura di controllo - Prüftemperatur 20%±5°C	Temperatura MIN di lavoro - Temperaturuntergrenze -30°C	02.01.2002 gb	Tolleranze originali per D1 - Ka - Ps - Aggiornamento grafica .
Compressione Druckstufe D1	530±0 N v = 90mm/s ±10%	03.05.2000 gb	Modificato tolleranze per D1 - Ka - Ps
Estensione Zugstufe D2	2100±30 N v = 90mm/s ±10%		
Compressione Anpressschwelle KA	300±50 N v = 12.5±2.5 mm/s		
Carico in uscita Ausfahrkraft PS	150 ±50 N ad interasse 495 mm		

 KNOTT S.p.A. Pianoro (Bologna)		Descrizione Modifica - Bearbeitung/Änderung Amm.re idraulico monocamera a gas Hydr. gas Einzelrohrdämpfer	Descrizione Modifica - Bearbeitung/Änderung 1123 Mod. No.
Designatore - Zeichner BeniZZi	Rel. originale - Original BeniZZi	Cliente - Kunde KF13/KR13/KRV13/KV13 (G 750-1300 kg)	Stato Scatolaccia lì... - Ersatz 765
Data - Datum 20.02.2000	Data - Datum 20.02.2000	Scala - Maßstab 1:1	Formato A3
		Identificativo 87 0007 13	