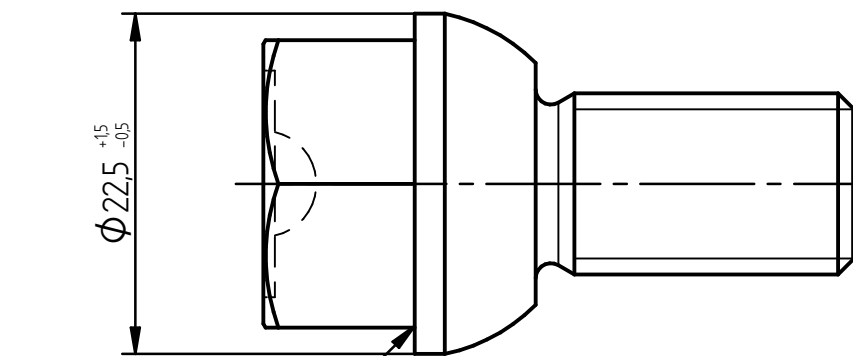
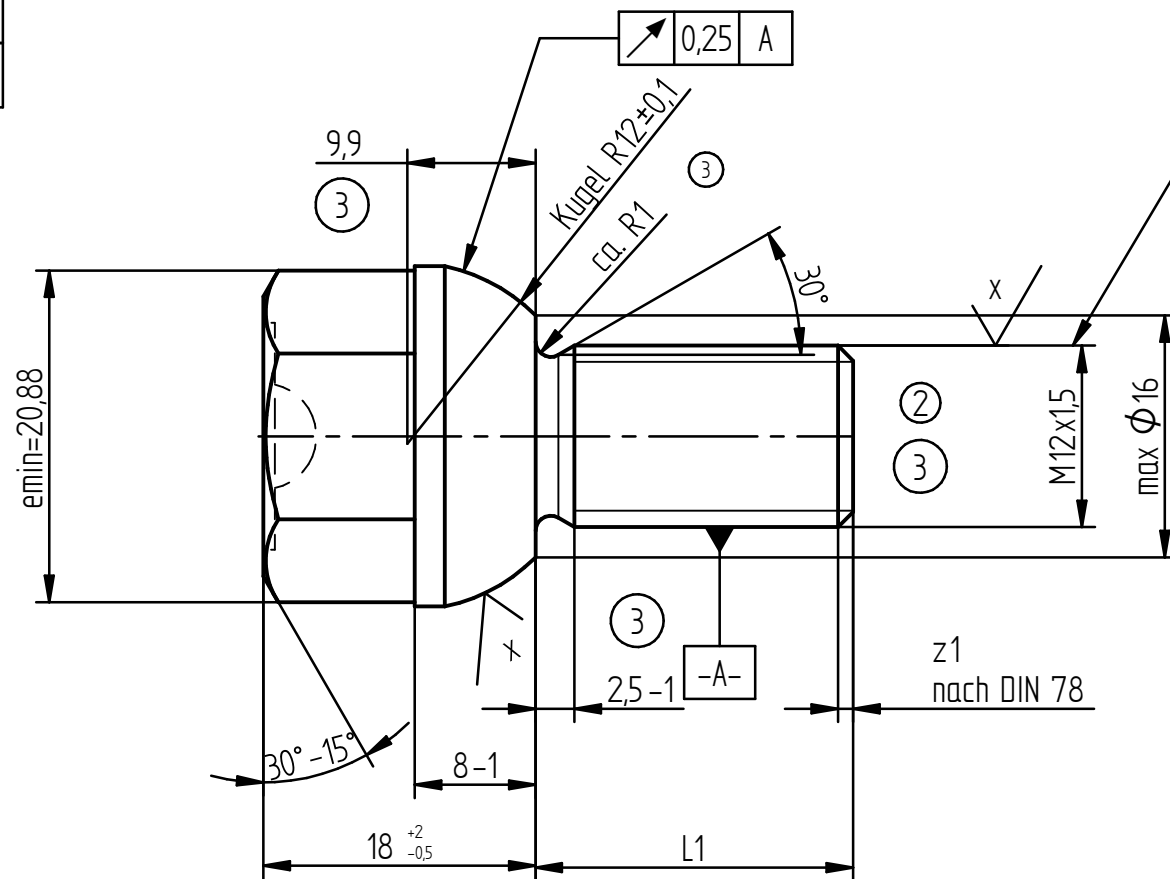


Passmaß	Abmaße
19 h13	0,000 -0,330

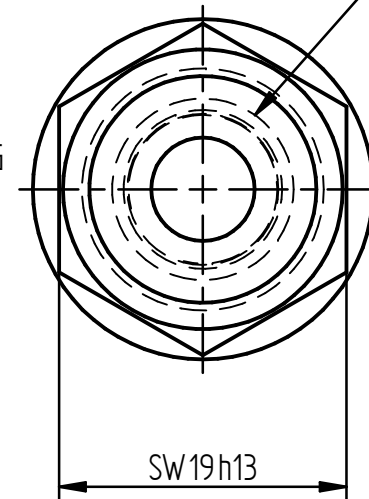


Gewinde Außendurchmesser
11.732/11.968
Lehre 6g vor dem Verzinken
Muttergängig nach dem Verzinken
Gewinde schraubbar gem. ISO6157

THREAD DIAMETER
11.732/11.968
GAUGE 6g BEFORE GALVANIZING
STANDARD FOR NUTS AFTER GALVANIZING
threadable acc. ISO6157

Kennzeichnung nach
DIN ISO 898 Teil 1:
Herstellerzeichen
Festigkeitsklasse

MARKING AS PER
DIN ISO 898 PART 1
MANUFACTURERS SYMBOL
STRENGTH CLASS



$$\sqrt{x} = \sqrt{Rz \text{ max. } 16}$$

N1

DIN EN ISO 4042 Fe/Zn 12 B
beschichtet mit/ COATED WITH
Gleitmittel/LUBRICANTS: microleit DF903 oder ähnlich

Reibungszahl / FRICTION COEFFICIENT μ_{th} : ca. 0,12 - 0,18
Prüfmethode / TEST METHOD: ISO 16047

Ausführung: nach DIN 267 Teil 2
AS ACCORDING TO DIN 267 PART 2

* Werkstoff nach DIN ISO 898 Teil 1 und VDA-Werkstoffdatenblatt 231-01
MATERIAL AS PER DIN ISO 898 PART 1 AND VDA-MATERIAL DATA SHEET

46465.02	21±0,5	DIA 24	ähnlich DIN 74361: G12x21-8.8 jedoch SW19 SIMILAR DIN 74361: G12x21-8.8 HOWEVER SW19
46465.01	24-0,5/+1,5	DIA 24	ähnlich DIN 74361: G12x24-8.8 jedoch SW19 SIMILAR DIN 74361: G12x24-8.8 HOWEVER SW19
Artikel-Nr. ARTICLE-NO.	L1 [mm]	Kugel BALL	Bezeichnung DESCRIPTION

Mindestzugfestigkeit Rm, min MIN TENSILE THRENGTH	N/mm ²	800
Kernhärte CORE HARDNESS	HRC	22/32
Spannung unter Prüfkraft STRESS UNDER TEST FORCE	N/mm ²	580
Streckgrenze YIELD STRENGTH	N/mm ²	640

CAD-Software Solid-Edge	Waermebehandlung HEAT TREATMENT	Oberflaechenbehandlung FINISH	Allgemeintoleranzen fuer Maße ohne Toleranzangabe n. DIN ISO 2768-1 m TOLERANCES UNLESS OTHERWISE SPECIFIED AS PER DIN ISO 2768-1 m		Alle Rechte, wie Vervielfaeltigung oder Weitergabe an Dritte, vorbehalten, auch fuer Schutzrechtserteilung nach DIN 34 WE RESERVE ALL RIGHTS LIKE REPRODUCTION OR DISCLOSING TO A THIRD PARTY ALSO FOR GRANTING OF PATENTS ACCORDING DIN 34.	
Aend.Nr. "00000" = geringfuegige Aenderung ohne technische Bedeutung MODIFIC.NO. "00000" = MINOR MODIFICATION WITHOUT TECHNICAL BACKGROUND	DIN ISO 13715	DIN ISO 13715	Diese Maße werden bei der Abnahme besonders geprüfert THESE DIMENSIONS ARE USED TO BE ESPECIALLY CHECKED		Rohteil Nr. ROUGH-NO.	
-	-	-	Gewicht WEIGHT		Werkstoff MATERIAL 8.8*	
1 17574 19.02.2010 H. Loipl	2 19973 16.07.2012 S. Ates	3 21113 07.11.2013 J. Strasser	ISO-Methode 6	Gezeichnet DRAWN	Geprüfert CHECKED	Zchnng.Nr. DRAWING-NO. 46465
4 00000 14.11.2013 J. Strasser	5 21397 24.07.2014 J. Strasser	6 23079 16.06.2016 J. Strasser	Datum DATE 20.11.2009	20.11.2009	Artikel-Nr. ART.No. siehe Tabelle	
Index. REF.	Aend. Nr. MODIFIC. No	Datum DATE	Name	Maßstab SCALE 2:1		Benennung/DESCRIPTION Kugelbundschraube Spherical wheel bolt M12x1,5 Kugel R12 SW19
						Blatt SHEET 1 Von OF 1 Blattformat SHEET SIZE A3